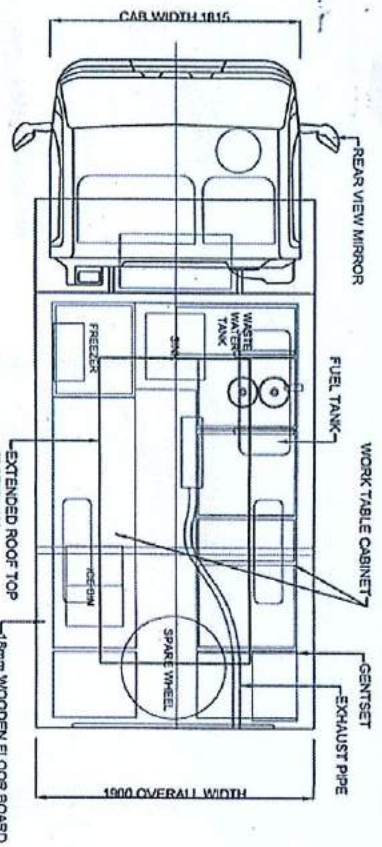
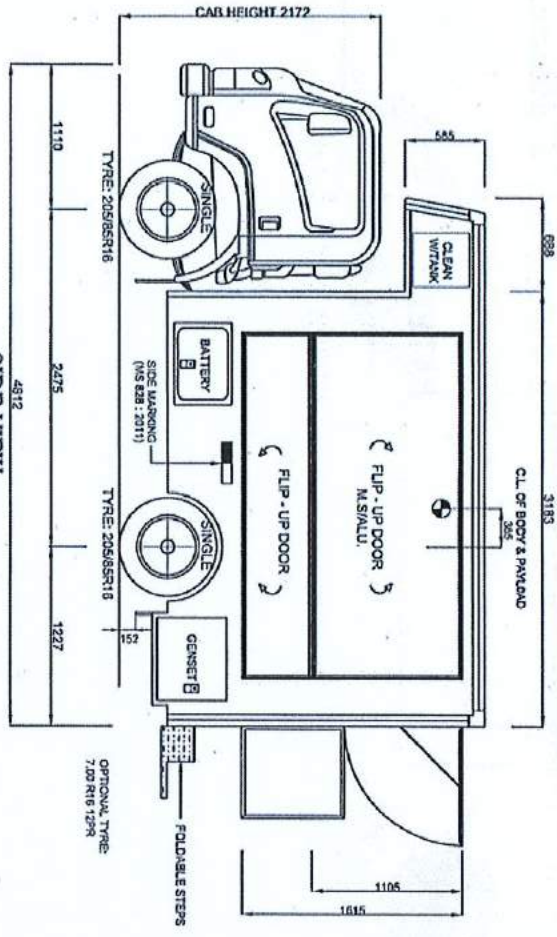


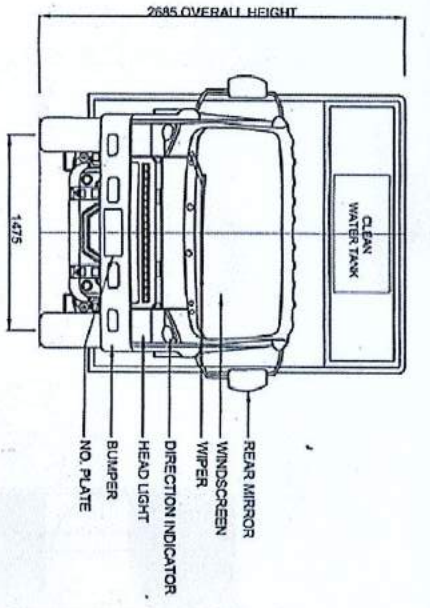
LAMPIRAN 1



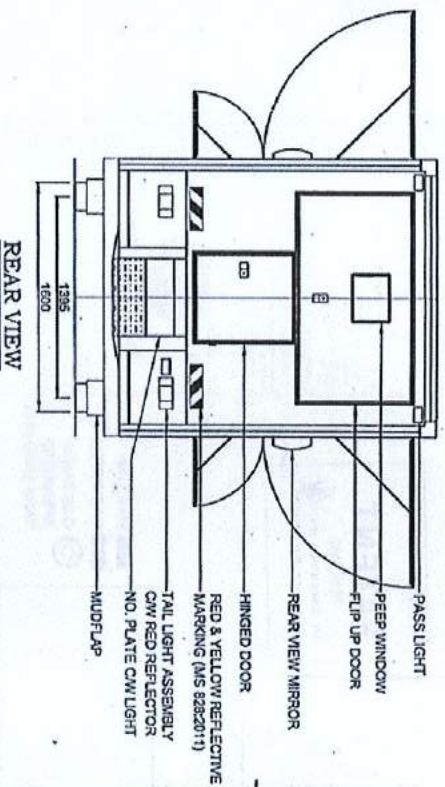
PLAN VIEW



SIDE VIEW



FRONT VIEW



REAR VIEW

WEIGHT DISTRIBUTION (WT. IN %)	FRONT AXLE	REAR AXLE	TOTAL	INSULATED WEIGHT
KEBOD WT.	1345	520	1865	BNV 3110
BODY & EQUIPMENT WT.	184	1061	1245	
GENR WT.	182	9	191	
PAYLOAD	125	723	848	
TOTAL ESTIMATED LOADED WT.	1839	2300	4139	
AXLE RATING	2500	3000		
TIRE RATING	2570	2570		

TECHNICAL DRAWING
FOR FIRE FIGHTING
P.T.O

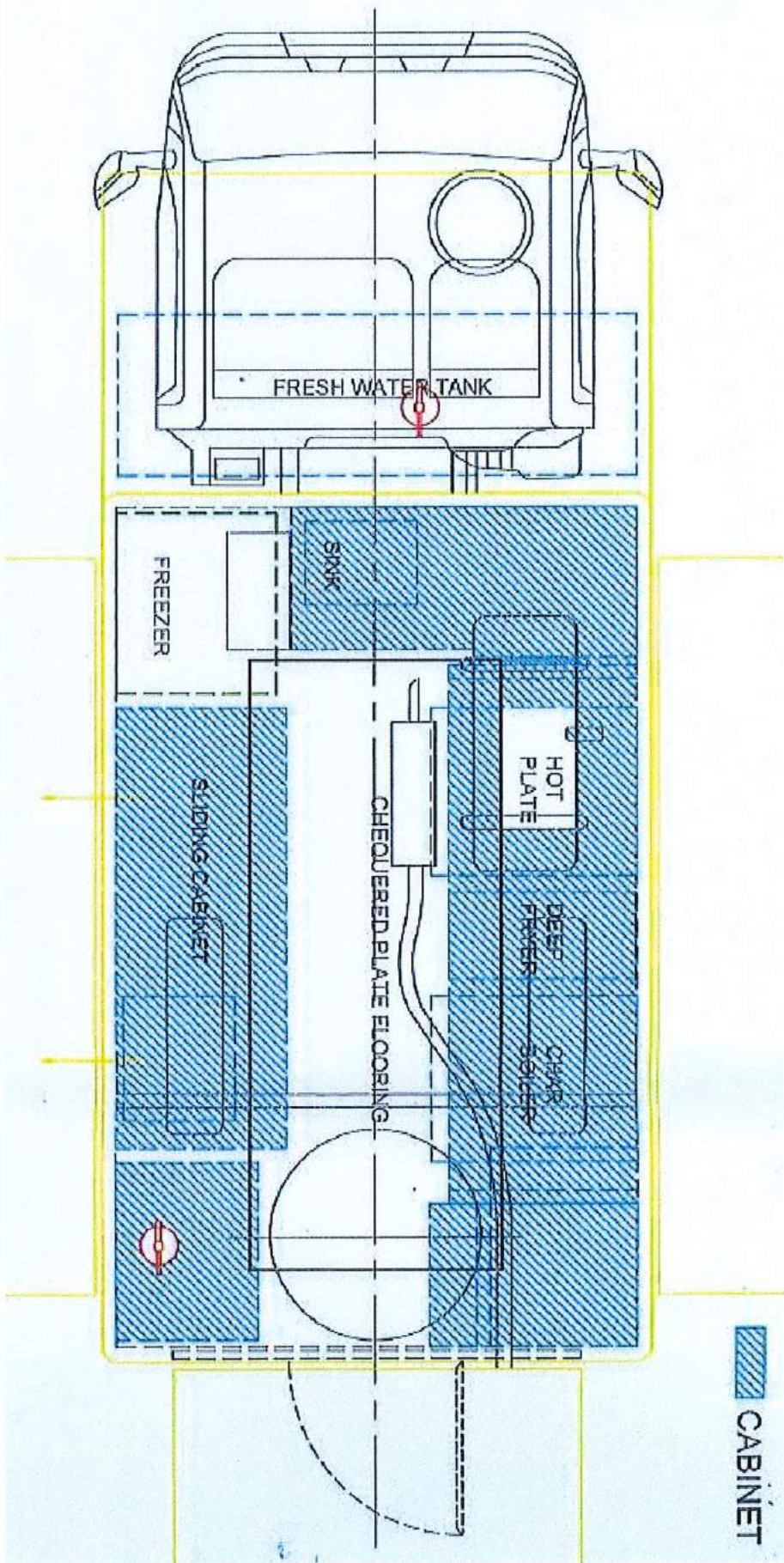
ALL DIMENSION IN (mm) AND WEIGHT IN (kg), UNLESS OTHERWISE STATE

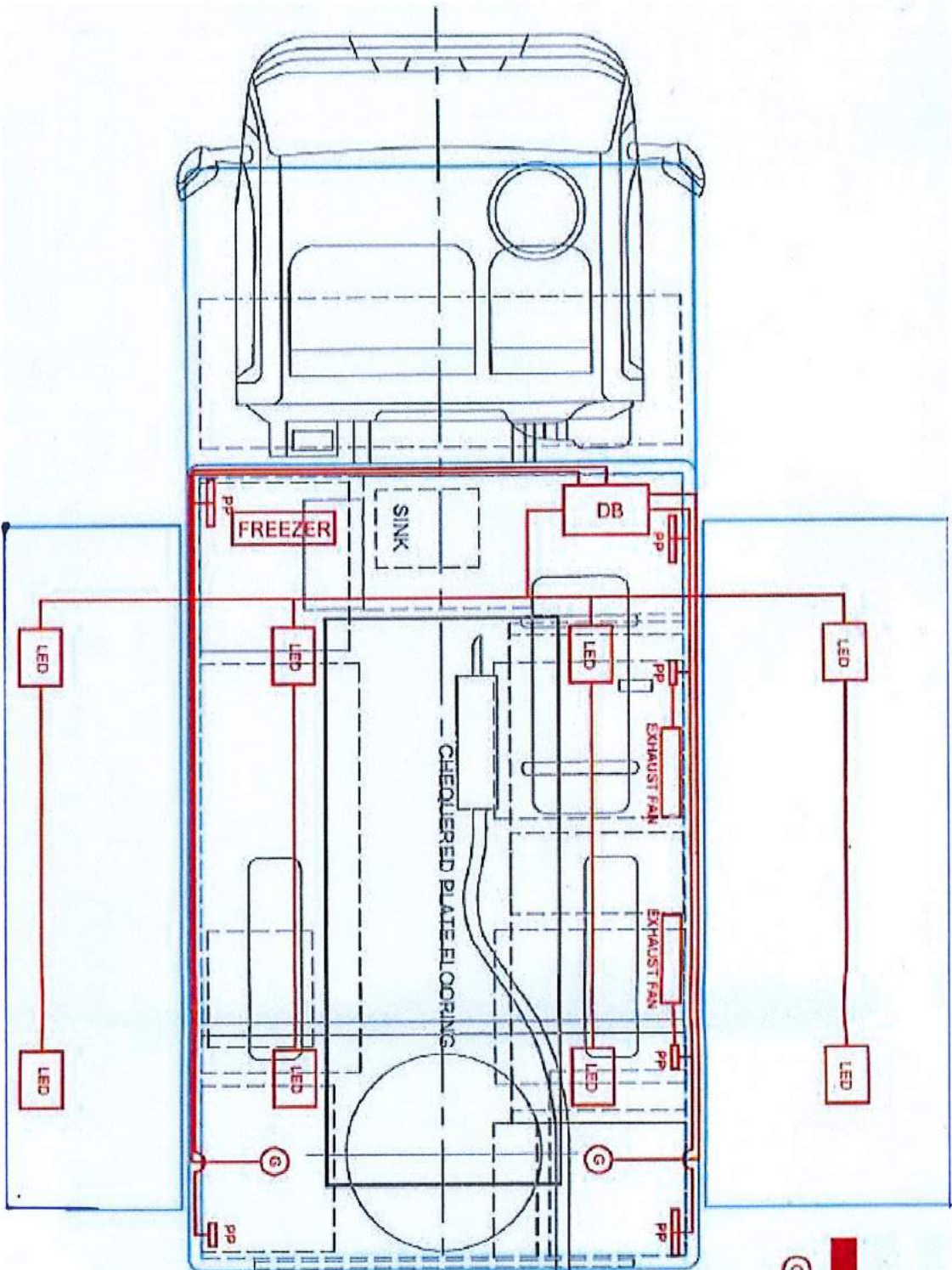
KELUUSAN PJJ:
DILULUSKAN
PROK. DARTO L. H. M. MOHAMMAD W. DALIB
PENGARAH
BANGUNAN KEMENTERIAN RI/DAFTAR
JABATAN BERKAWALAN ALYANANSIA
KEMENTERIAN BERKAWALAN PENGESAHAN
KONSTRUKSI
PROTEKSI/ALP/2
13 AUG 2018
REVISI: 13 AUG 2018

- NOTA:
- 1) PERIKSAAN INI HANYA HADIRI DITAMBAH DENGAN KEMULIAAN KEMENTERIAN BERKAWALAN PENGESAHAN
 - 2) PERIKSAAN INI HANYA HADIRI DITAMBAH DENGAN KEMULIAAN KEMENTERIAN BERKAWALAN PENGESAHAN
 - 3) PERIKSAAN INI HANYA HADIRI DITAMBAH DENGAN KEMULIAAN KEMENTERIAN BERKAWALAN PENGESAHAN
 - 4) PERIKSAAN INI HANYA HADIRI DITAMBAH DENGAN KEMULIAAN KEMENTERIAN BERKAWALAN PENGESAHAN
 - 5) PERIKSAAN INI HANYA HADIRI DITAMBAH DENGAN KEMULIAAN KEMENTERIAN BERKAWALAN PENGESAHAN
 - 6) PERIKSAAN INI HANYA HADIRI DITAMBAH DENGAN KEMULIAAN KEMENTERIAN BERKAWALAN PENGESAHAN
 - 7) PERIKSAAN INI HANYA HADIRI DITAMBAH DENGAN KEMULIAAN KEMENTERIAN BERKAWALAN PENGESAHAN
 - 8) PERIKSAAN INI HANYA HADIRI DITAMBAH DENGAN KEMULIAAN KEMENTERIAN BERKAWALAN PENGESAHAN
 - 9) PERIKSAAN INI HANYA HADIRI DITAMBAH DENGAN KEMULIAAN KEMENTERIAN BERKAWALAN PENGESAHAN
 - 10) PERIKSAAN INI HANYA HADIRI DITAMBAH DENGAN KEMULIAAN KEMENTERIAN BERKAWALAN PENGESAHAN
 - 11) PERIKSAAN INI HANYA HADIRI DITAMBAH DENGAN KEMULIAAN KEMENTERIAN BERKAWALAN PENGESAHAN
 - 12) PERIKSAAN INI HANYA HADIRI DITAMBAH DENGAN KEMULIAAN KEMENTERIAN BERKAWALAN PENGESAHAN
 - 13) PERIKSAAN INI HANYA HADIRI DITAMBAH DENGAN KEMULIAAN KEMENTERIAN BERKAWALAN PENGESAHAN
 - 14) PERIKSAAN INI HANYA HADIRI DITAMBAH DENGAN KEMULIAAN KEMENTERIAN BERKAWALAN PENGESAHAN
 - 15) PERIKSAAN INI HANYA HADIRI DITAMBAH DENGAN KEMULIAAN KEMENTERIAN BERKAWALAN PENGESAHAN
 - 16) PERIKSAAN INI HANYA HADIRI DITAMBAH DENGAN KEMULIAAN KEMENTERIAN BERKAWALAN PENGESAHAN
 - 17) PERIKSAAN INI HANYA HADIRI DITAMBAH DENGAN KEMULIAAN KEMENTERIAN BERKAWALAN PENGESAHAN
 - 18) PERIKSAAN INI HANYA HADIRI DITAMBAH DENGAN KEMULIAAN KEMENTERIAN BERKAWALAN PENGESAHAN
 - 19) PERIKSAAN INI HANYA HADIRI DITAMBAH DENGAN KEMULIAAN KEMENTERIAN BERKAWALAN PENGESAHAN
 - 20) PERIKSAAN INI HANYA HADIRI DITAMBAH DENGAN KEMULIAAN KEMENTERIAN BERKAWALAN PENGESAHAN

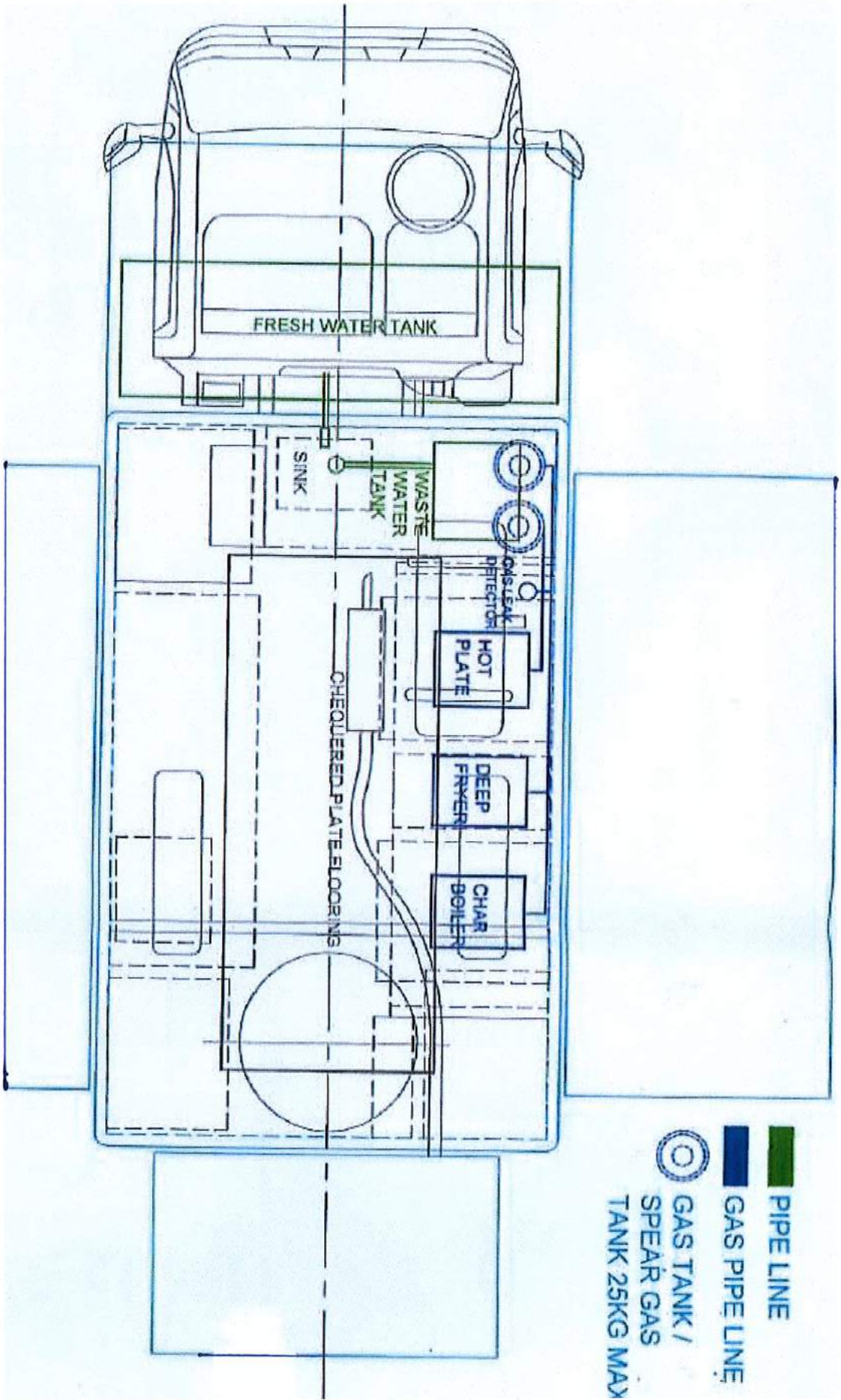
TAJUK:
PROPOSED MOBILE KITCHEN (FOOD TRUCK) LUTON BODY
MOUNTED ON ISUZU N147VEE CHASSIS CAB.
4/2

VEHICLE MAKE: SUZUKI
BMW
ENGINE CAPACITY: 77KW/105HP/2300C.C.M
DILUKAS: SHAWISO
No. IJKBKSN-79AD/MSU/25
Disemak: IR ZAINNIE
Tarikh: 6/09/2018
Saiz: 1:40mm
Kod jenis beza: LFC



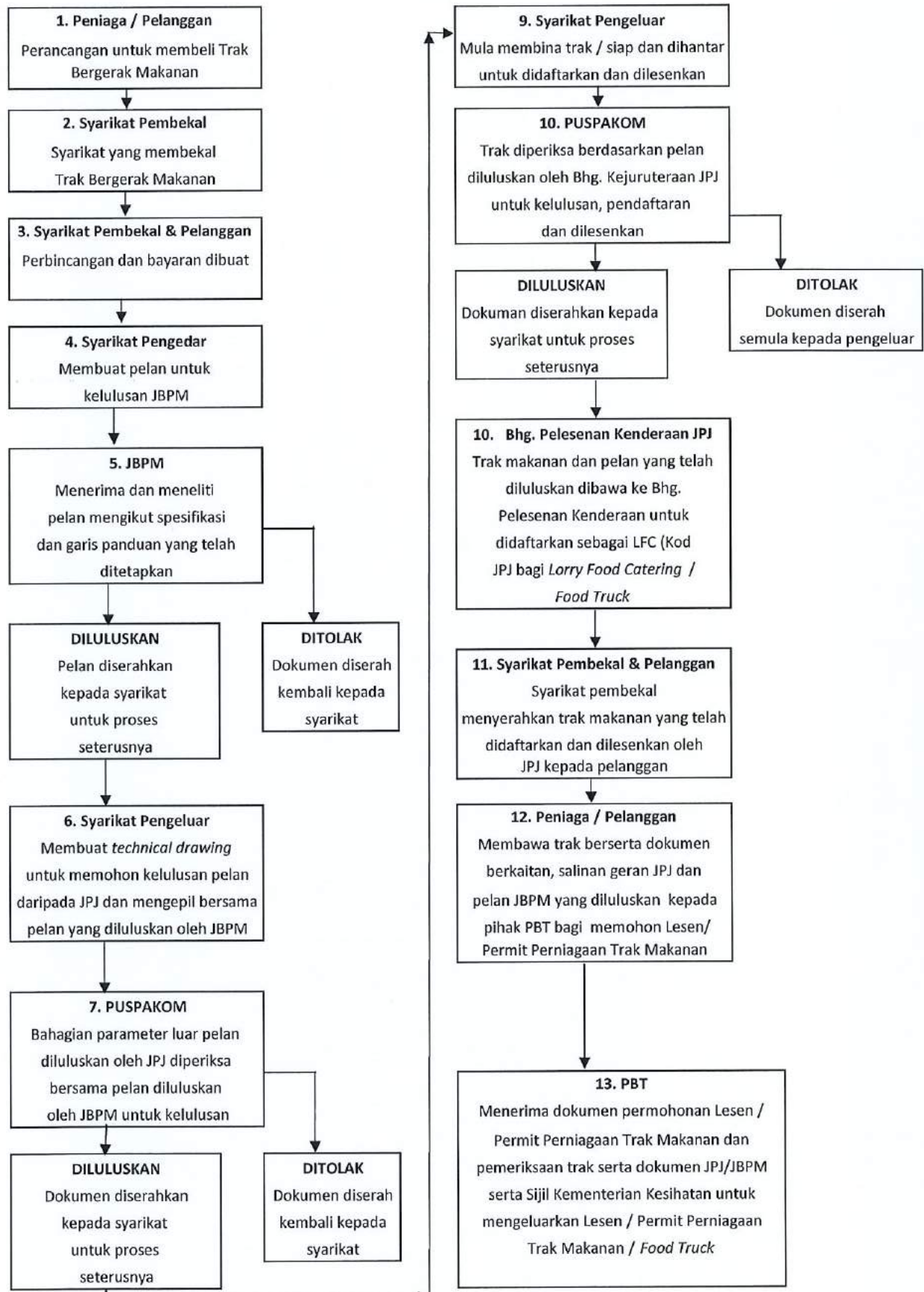


WIRING LINE
 2KV GENSET



LAMPIRAN 2

**CARTA ALIR PROSES KELULUSAN TRAK BERGERAK MAKANAN SEBELUM
KELULUSAN LESEN/PERMIT PERNIAGAAN TRAK MAKANAN OLEH PBT**



Petunjuk:
 JPJ - Jabatan Pengangkutan Jalan
 JBPM - Jabatan Bomba dan Penyelamat Malaysia

LAMPIRAN 3

CARTA ALIR PROSES PERMOHONAN

